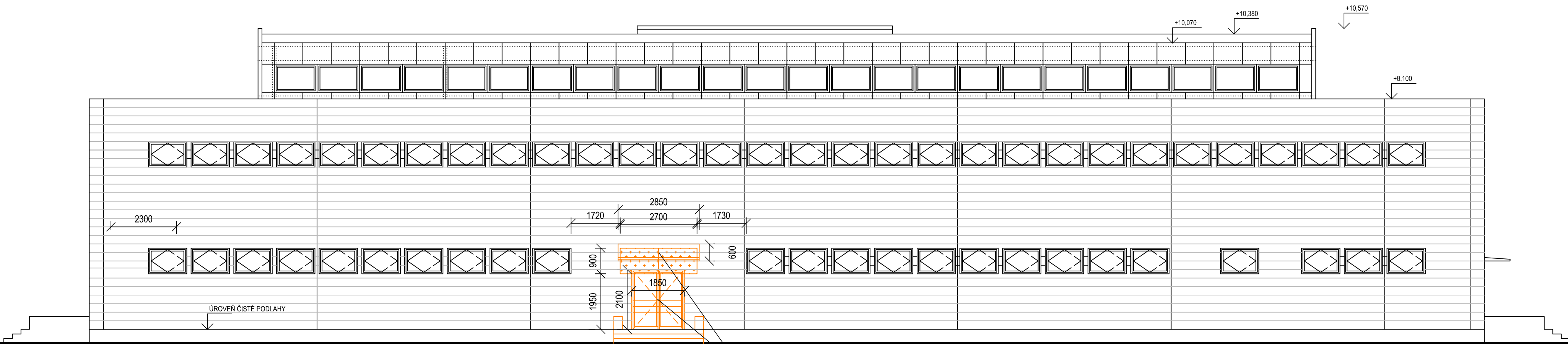
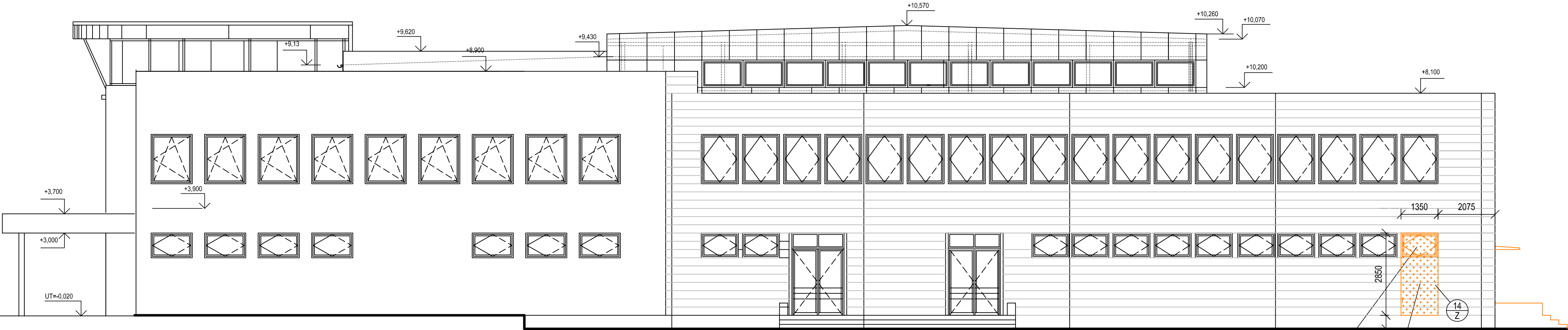


ZÁPADNÍ PRŮČELÍ



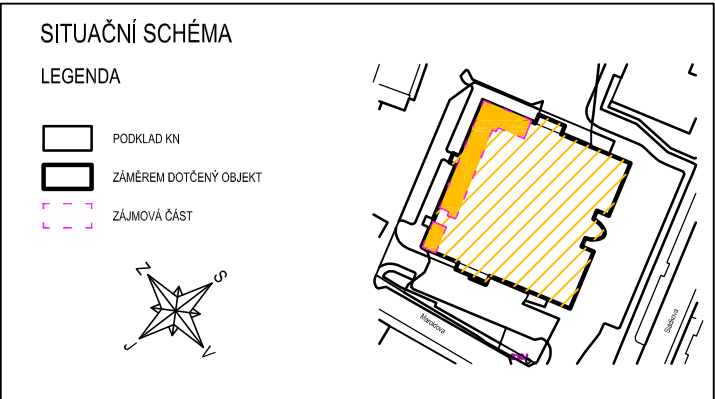
ODSTRANĚNÍ DVEŘÍ + STŘÍŠKY+SCHODIŠTĚ
+ VYBOURÁNÍ OTVORU PRO NOVÁ DVĚ OKNA + PŘEKLAD DLE D.1.2

SEVERNÍ PRŮČELÍ





DEMONTÁŽ STÁVAJÍCÍHO OKNA
- REPAZE, USKLADNĚNÍ A ZPĚTNÁ MONTÁŽ

TRANSPORTNÍ OTVOR PRO NASTĚHOVÁNÍ VÍŘIVKY
- ZAJIŠTĚNÍ OTVORU VIZ STATICKÁ ČÁST - POSOUDIT
MOŽNOST TRANSPORTU VNITŘKEM DISPOZICE



LEGENDA KONSTRUKCÍ

- STÁVAJÍCÍ KONSTRUKCE
- FASÁDNÍ PLECHOVÉ LAMELY
- BOURANÉ KONSTRUKCE

NAVRHOVAL	Jana Hlavničková		<div> projektování a realizace staveb</div> <div>SPECTA s.r.o., Na Popluži 821/11, 400 01 Ústí n. L. IČ: 273 05 350, DIČ: CZ27305350</div> <div>telefon: 475 511 441 GSM: 733 121 924</div> <div>e-mail: info@specta.cz www.specta.cz</div>	
SCHVÁLIL	Ing.Martin Gazda			
INVESTOR: <div>Statutární město Děčín</div> <div>Mírové nám. 1175/5, 405 38 Děčín IV</div>				
AKCE:	SPORTOVNÍ HALA V ULICI MAROLDOVA 1279/2, DĚČÍN I.			
SOUBOR:	D.1.1.ARCHITEKTONICKO STAVEBNÍ ŘEŠENÍ			
NÁZEV VÝKRESU:	POHLEDY NA FASÁDU - BOURÁNÍ			
			MĚŘÍTKO: 1:100	Č. PŘÍLOHY: D.1.1.b.07